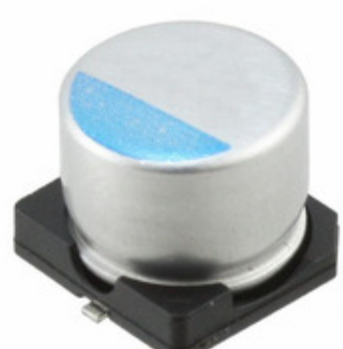


APXE100ARA271MH70G



Part Number: [APXE100ARA271MH70G](#)
Výrobce: [Nippon Chemi-Con](#)
Popis: CAP ALUM POLY 270UF 20% 10V SMD
Datový list: [PXE Series](#)

RoHS Status: Bez olova / V souladu RoHS
Ship From: Hong Kong
Shipment Way: DHL/Fedex/TNT/UPS/EMS

Obrázky jsou pouze orientační.
 Podrobné informace o produktu naleznete v části Technické údaje produktu.

Koupit APXE100ARA271MH70G s důvěrou od Component-World.HK, 1 rok záruka

[Request For Quotation](#)

PARAMETR PRODUKTU

| | | | |
|---|---------------------------------------|--|---|
| Part Number | APXE100ARA271MH70G | Výrobce | Nippon Chemi-Con |
| Popis | CAP ALUM POLY 270UF 20% 10V SMD | Stav volného vedení / RoHS | Bez olova / V souladu RoHS |
| Dostupné množství | 67123 pcs | Datový list | PXE Series |
| Kategorie | Kondenzátory | Napětí - Jmenovitá | 10V |
| Typ | Polymer | Tolerance | ±20% |
| Povrchová montáž Land Velikost | 0.327" L x 0.327" W (8.30mm x 8.30mm) | Velikost / Rozměry | 0.315" Dia (8.00mm) |
| Série | NPCAP™-PXE | Ripple Current @ Vysoká frekvence | 3.22A @ 100kHz |
| hodnocení | - | Obal | Original-Reel® |
| Paket / krabice | Radial, Can - SMD | Ostatní jména | 565-3203-6 |
| Provozní teplota | -55°C ~ 105°C | Typ montáže | Surface Mount |
| Úroveň citlivosti na vlhkost (MSL) | 1 (Unlimited) | Výrobní standardní doba výroby | 16 Weeks |
| Životnost @ Temp. | 2000 Hrs @ 105°C | Rozestup vývodů | - |
| Stav volného vedení / RoHS | Lead free / RoHS Compliant | Výška - Sedící (Max) | 0.264" (6.70mm) |
| ESR (Equivalent Resistance Series) | 21 mOhm | Detailní popis | 270µF 10V Aluminum Polymer Capacitor Radial, Can - SMD 21 mOhm 2000 Hrs @ 105°C |
| kapacitní | 270µF | Aplikace | General Purpose |

Component-World.com je spolehlivý distributor elektronických součástek. Specializujeme se na všechny elektronické komponenty řady Nippon Chemi-Con. Máme 67123 kusy Nippon Chemi-Con APXE100ARA271MH70G na skladě dostupných. Vyžádejte si citát z distributora součástí elektroniky na Component-World.com, náš prodejní tým vás bude kontaktovat do 24 hodin.

RFQ Email: info@Components-World.com

SOUVISEJÍCÍ PRODUKTY

| | | | |
|--|--|---|-----------------------|
| | Část#: APXD6R3ARA221MH70G Popis: CAP ALUM POLY 220UF 20% 6.3V SMD | Výrobci: Nippon Chemi-Con | Dotaz |
| | Část#: APXE160ARA151MH80G Popis: CAP ALUM POLY 150UF 20% 16V SMD | Výrobci: Nippon Chemi-Con | Dotaz |
| | Část#: APXE100ARA560ME61G Popis: CAP ALUM POLY 56UF 20% 10V SMD | Výrobci: Nippon Chemi-Con | Dotaz |
| | Část#: APXE100ARA221MH70G Popis: CAP ALUM POLY 220UF 20% 10V SMD | Výrobci: Nippon Chemi-Con | Dotaz |
| | Část#: APXE100ARA470ME61G Popis: CAP ALUM POLY 47UF 20% 10V SMD | Výrobci: Nippon Chemi-Con | Dotaz |
| | Část#: APXE160ARA101MF80G Popis: CAP ALUM POLY 100UF 20% 16V SMD | Výrobci: Nippon Chemi-Con | Dotaz |
| | Část#: APXD2R5ARA221MF61G Popis: CAP ALUM POLY 220UF 20% 2.5V SMD | Výrobci: Nippon Chemi-Con | Dotaz |
| | Část#: APXE160ARA121MH70G Popis: CAP ALUM POLY 120UF 20% 16V SMD | Výrobci: Nippon Chemi-Con | Dotaz |
| | Část#: APXD2R5ARA121ME61G Popis: CAP ALUM POLY 120UF 20% 2.5V SMD | Výrobci: Nippon Chemi-Con | Dotaz |
| | Část#: APXD6R3ARA471MJ80G Popis: CAP ALUM POLY 470UF 20% 6.3V SMD | Výrobci: Nippon Chemi-Con | Dotaz |
| | Část#: APXE100ARA681MJA0G Popis: CAP ALUM POLY 680UF 20% 10V SMD | Výrobci: Nippon Chemi-Con | Dotaz |
| | Část#: APXE100ARA121MF61G Popis: CAP ALUM POLY 120UF 20% 10V SMD | Výrobci: Nippon Chemi-Con | Dotaz |
| | Část#: APXD6R3ARA101MF61G Popis: CAP ALUM POLY 100UF 20% 6.3V SMD | Výrobci: Nippon Chemi-Con | Dotaz |
| | Část#: APXE100ARA471MJ80G Popis: CAP ALUM POLY 470UF 20% 10V SMD | Výrobci: Nippon Chemi-Con | Dotaz |
| | Část#: APXE100ARA680ME61G Popis: CAP ALUM POLY 68UF 20% 10V SMD | Výrobci: Nippon Chemi-Con | Dotaz |
| | Část#: APXE100ARA151MF80G Popis: CAP ALUM POLY 150UF 20% 10V SMD | Výrobci: Nippon Chemi-Con | Dotaz |
| | Část#: APXD6R3ARA560ME61G Popis: CAP ALUM POLY 56UF 20% 6.3V SMD | Výrobci: Nippon Chemi-Con | Dotaz |
| | Část#: APXE160ARA101MH70G Popis: CAP ALUM POLY 100UF 20% 16V SMD | Výrobci: Nippon Chemi-Con | Dotaz |
| | Část#: APXD100ARA560MF61G Popis: CAP ALUM POLY 56UF 20% 10V SMD | Výrobci: Nippon Chemi-Con | Dotaz |
| | Část#: APXE100ARA331MH80G Popis: CAP ALUM POLY 330UF 20% 10V SMD | Výrobci: Nippon Chemi-Con | Dotaz |

Související klíčová slova pro APXE100ARA271MH70G

| | | | |
|--|--------------------------------------|------------------------------|----------------------------|
| Nippon Chemi-Con APXE100ARA271MH70G. | APXE100ARA271MH70G distributor | APXE100ARA271MH70G dodavatel | APXE100ARA271MH70G Cena |
| APXE100ARA271MH70G Stáhnout datasheet. | APXE100ARA271MH70G Datasheet. | APXE100ARA271MH70G Stock. | koupit APXE100ARA271MH70G. |
| Nippon Chemi-Con APXE100ARA271MH70G. | United Chemi-Con APXE100ARA271MH70G. | | |